

RESIDENCIAL

BRISAS DE LAS COLINAS III

OTRO PROYECTO DE:

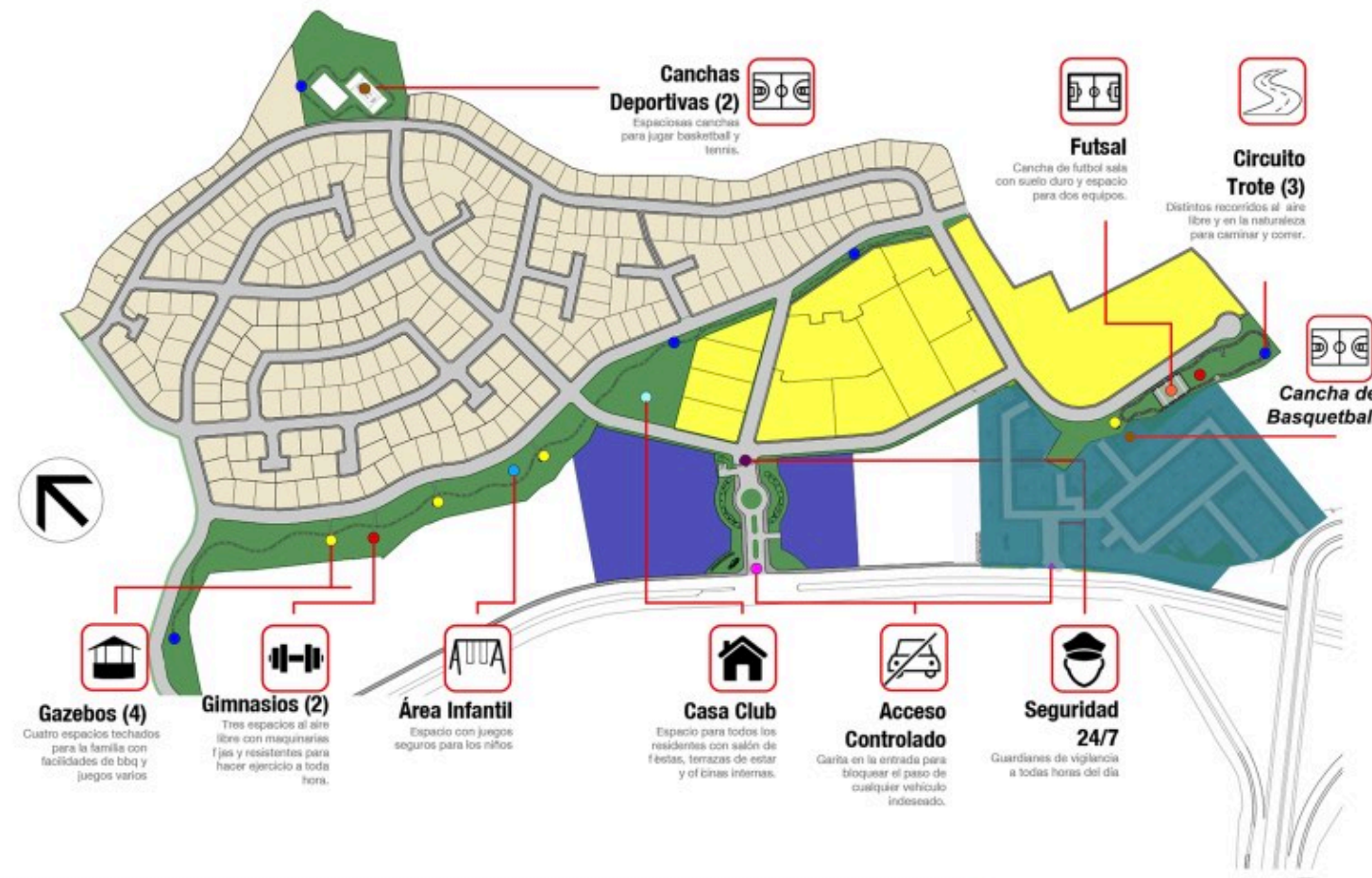
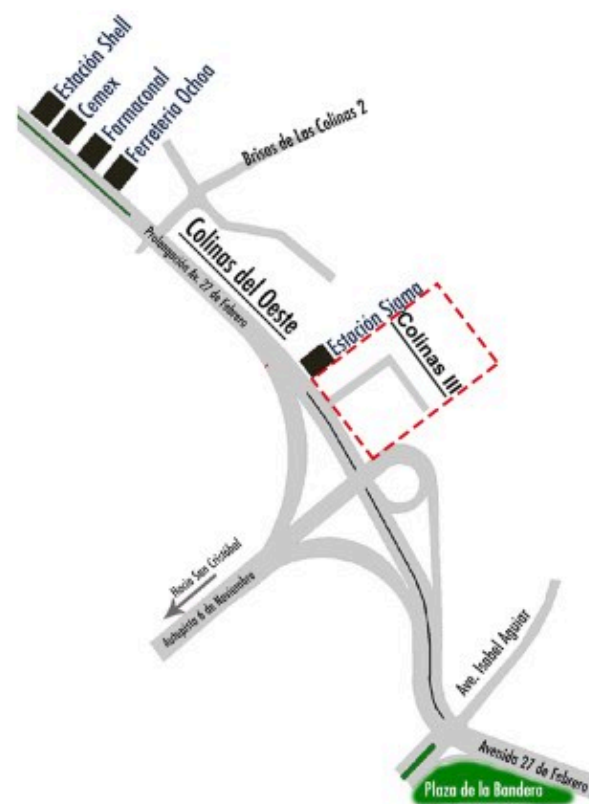
GHR
DESARROLLO INMOBILIARIO



“INVIERTE EN EL RESIDENCIAL MEJOR UBICADO Y CONCEBIDO DE TODO SANTO DOMINGO”



Entrada al proyecto



BRISAS DE LAS COLINAS III



BRISAS DE LAS COLINAS III

COMPLEJO URBANÍSTICO RESIDENCIAL DE 264 FAMILIAS

UBICACIÓN PRIVILEGIADA A UNOS 400 M DE LA PLAZA DE LA BANDERA

● SEGURIDAD 24 HORAS CON PATRULLAJE CONTINUO Y GARITAS UBICADAS EN LUGARES ESTRATÉGICOS

● ÁREAS VERDES, CANCHA DE FOOTBALL Y BALONCESTO

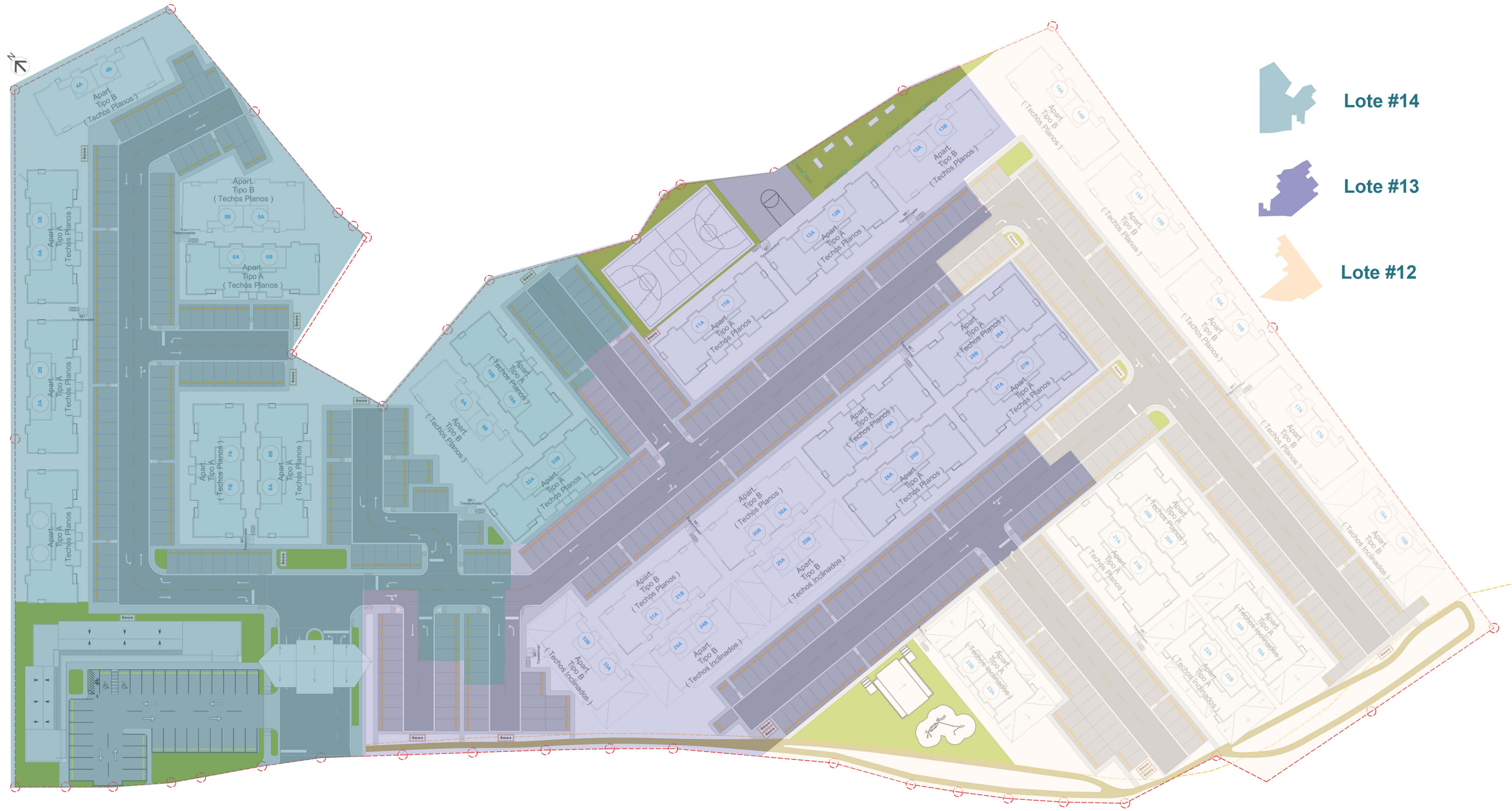
● ÁREA VERDE

● ÁREAS PARA JUEGOS INFANTILES

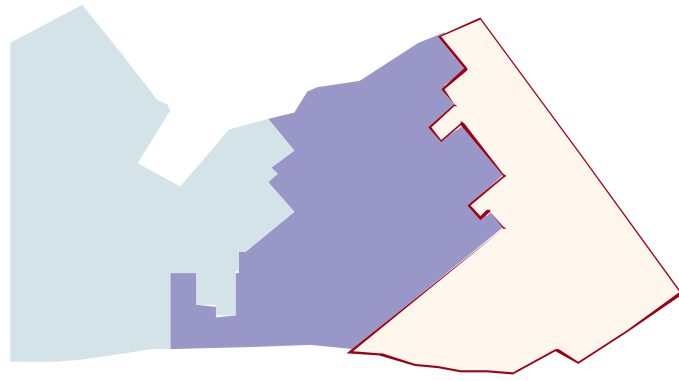
● CASA CLUB

● ZONA COMERCIAL QUE DARÁ SERVICIO A TODA LA COMUNIDAD

● ACCESO CONTROLADO Y REGULADO



BRISAS DE LAS
COLINAS III
LOTES



ASIGNACIÓN
DE
ESTACIONAMIENTOS

LOTE #12



*Vista interior
Apartamento. 1*



*Vista Interior
Apartamento 2*



Terraza de 30.60 m2 disponible
para el 4to nivel
3 Habitaciones, 2 baños
(Opcional 1/2 baño)

Baños con moderno
revestimiento
Madera preciosa

Cuarto de servicio con baño
Habitación principal con walk in closet
Terraza común

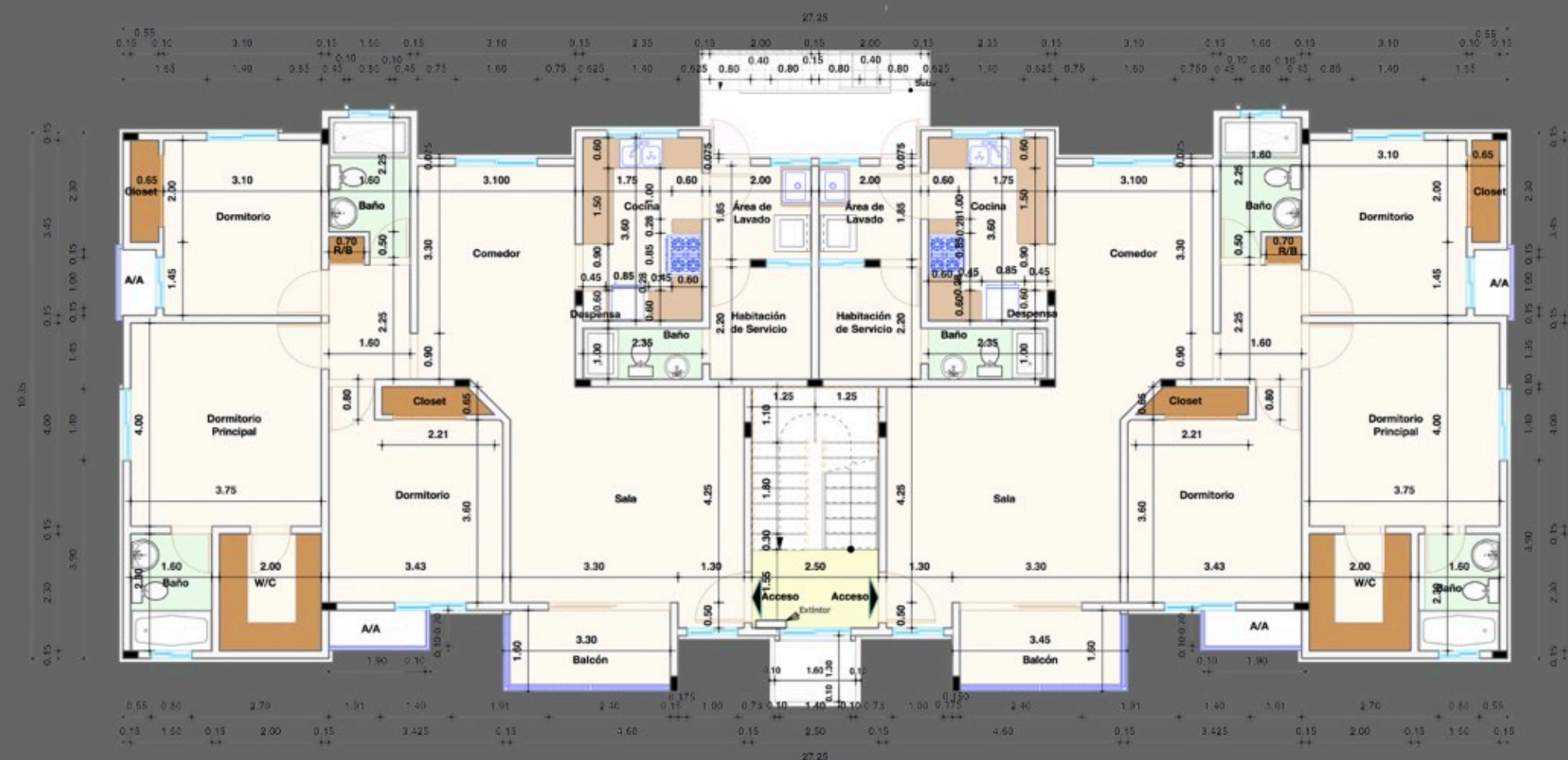
Planta tipo Bloque A

Área total
138.59 m2



*Planta tipo
Bloque A*

*Área total
138.59 m²*



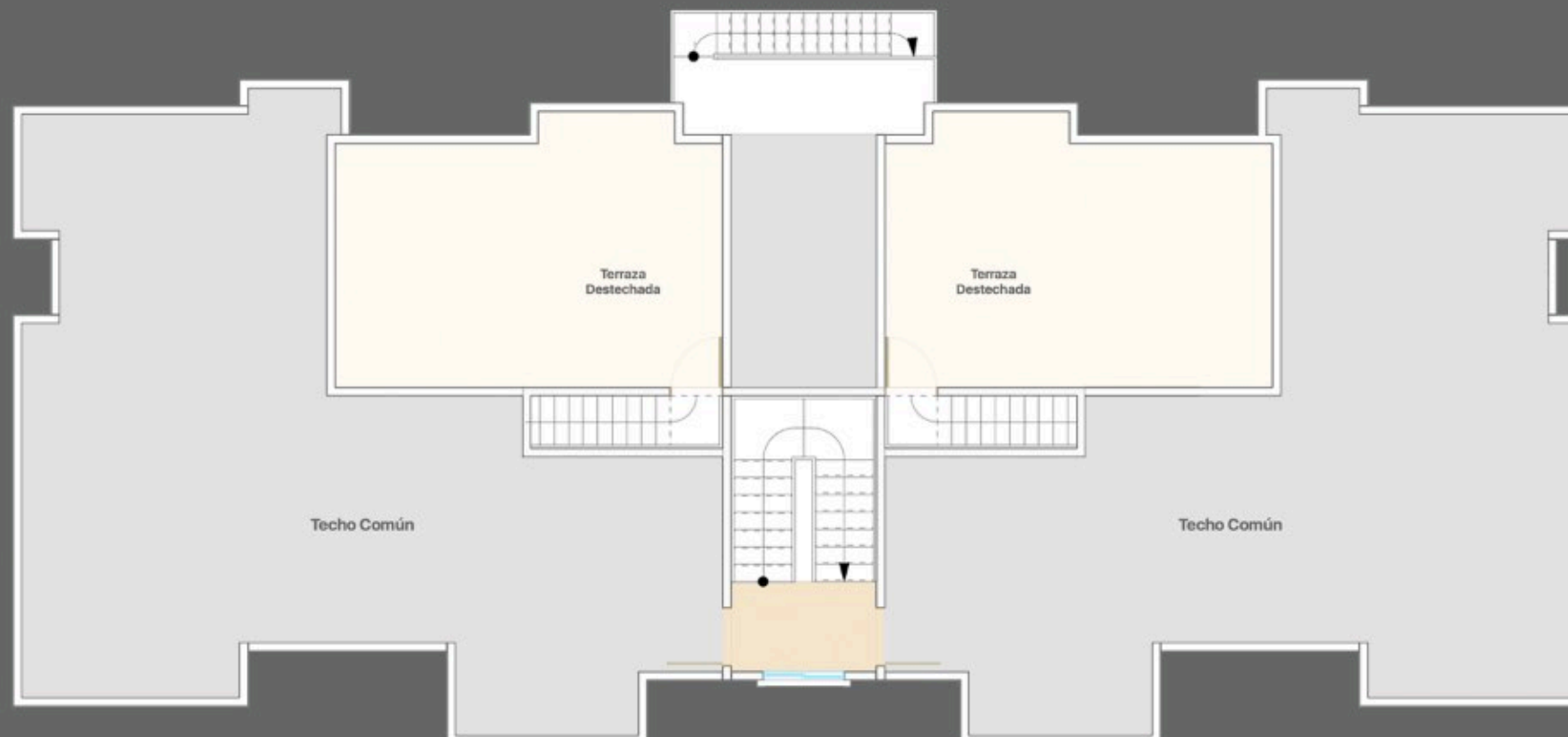
*Planta
arquitectónica*

*Planta
dimensionada*



*Planta de
techo
Bloque A*

*Área total
138.59 m²*



*Terraza
36.54 m²*

*Planta
arquitectónica
4to nivel*

*Planta
de techo*



*Terraza de 31.66 m² disponible
para el 4to nivel
3 Habitaciones, 2 baños*

*Baños con moderno
revestimiento
Madera preciosa*

*Cuarto de servicio con baño
Habitación principal con walk in closet
Terraza común*

Planta tipo Bloque B

*Área total
120.35 m²*



Planta tipo
Bloque B

Área total
120.35 m²



Planta
arquitectónica

Planta
dimensionada



*Planta de
techo
Bloque B*

*Área total
120.35 m²*



*Terraza
30 m²*

*Planta
arquitectónica*

*Planta
de techo*



Vista interior del complejo



Vista interior del complejo



Área social

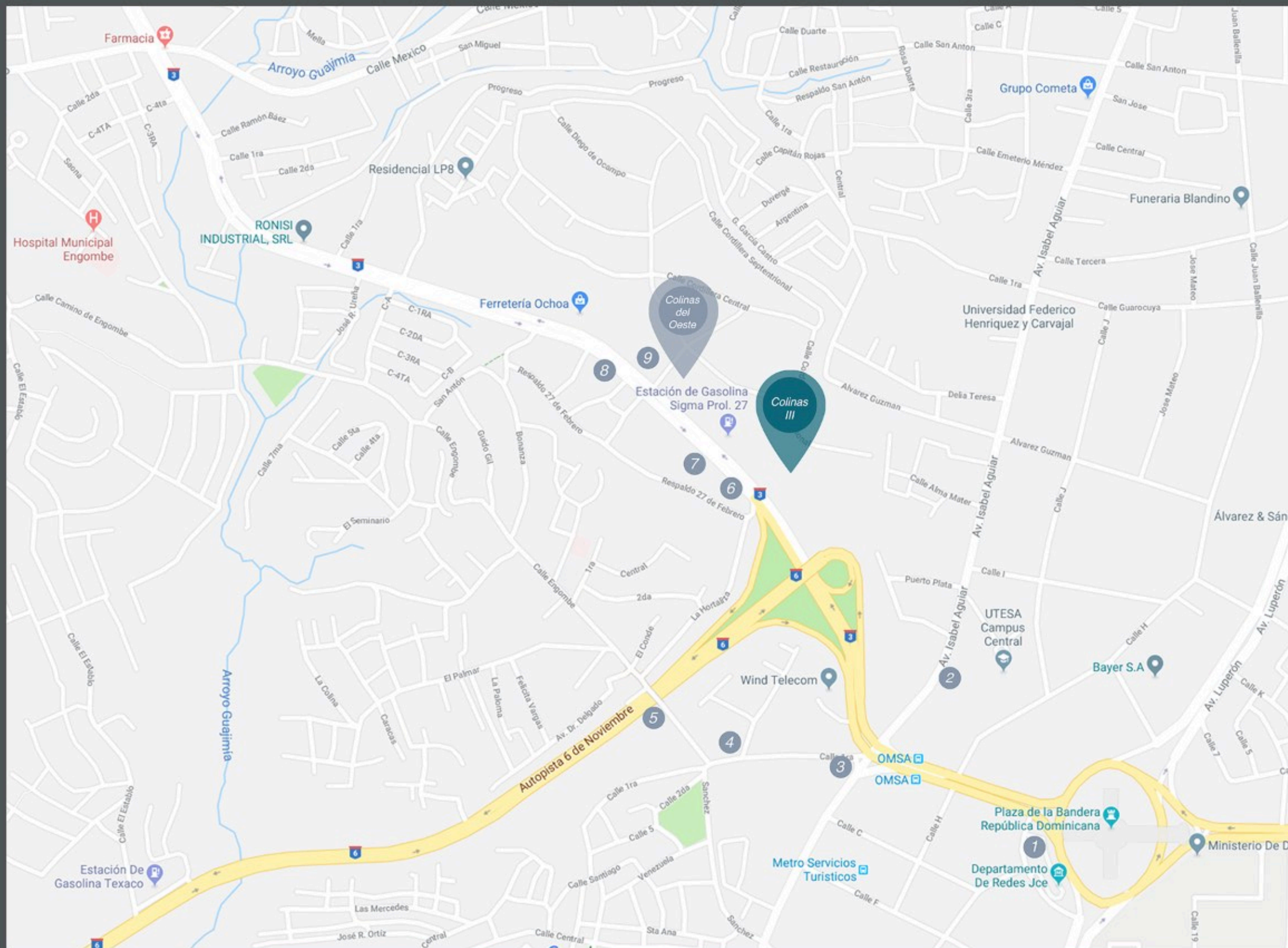
Áreas verdes
Casa club
Área de juegos infantiles
Cancha de Football y Baloncesto



Canchas de Basquetbol y Football



Vista interior Casa Club



Ubicación

Ave. Prolongación 27 de Febrero,
Santo Domingo Oeste.



Contactos

Teléfonos:

809.363.0323 / 24
809.565.0310 / 11

Email:

grupoghr@gmail.com

Referencias:

1. Junta Central Electoral
2. Baltimore Dominicana
3. Pinturas Popular
4. Centro Médico Herrera
5. Supermercado Aprezio
6. Yani Repuestos Import
7. Block Chaysa
8. Baez Plaza
9. Supermercado Bravo - Smart fit

